



Free Downloads of Build Instructions,
Assembly Booklets & How To Guides

BuildInstructions.com

WARHAMMER
AGE OF SIGMAR

WARHAMMER
40,000

INFERNAL ENRAPTURESS

HERALD OF SLAANESH



CITADEL

© Copyright 2018, Games Workshop Ltd. All rights reserved.



993299150146



• **READ THIS FIRST** • **À LIRE EN PREMIER**
• **LEER ANTES DE MONTAR** • **LIES DIES ZUERST**
• **LEGGI PRIMA QUESTO**

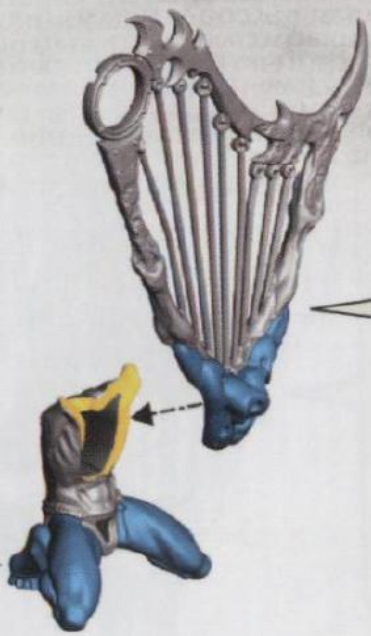
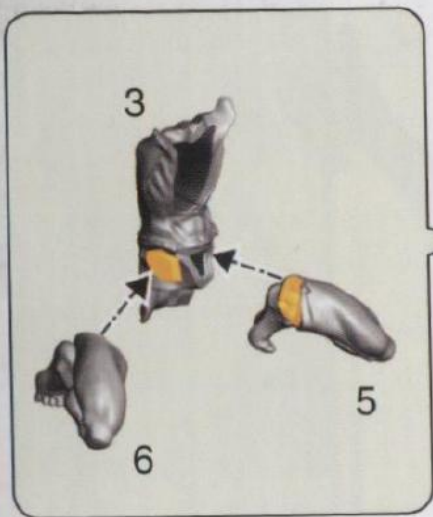
ENG BEFORE ASSEMBLING YOUR MINIATURES PLEASE READ THROUGH THE INSTRUCTIONS IN THIS BOOKLET CAREFULLY. A pair of plastic cutters is required to remove the plastic components in this kit from their frame. We advise using a mouldline scraping tool to clean up the parts. To assemble your model you will need plastic glue. Games Workshop sells Citadel Fine Detail Cutters, Citadel Mouldline Remover and Citadel Plastic Glue, but does not recommend these products for use by children under the age of 16 without adult supervision.

FRE AVANT D'ASSEMBLER VOS FIGURINES, VEUILLEZ LIRE ATTENTIVEMENT LES INSTRUCTIONS DE CE LIVRET. Une pince coupante est requise pour détacher chaque élément de sa grappe. Nous vous recommandons l'utilisation d'un grattoir pour ébarber les éléments. Pour l'assemblage, vous aurez également besoin de colle plastique. Games Workshop commercialise les Pinces de Précision Citadel, l'Ébarboir Citadel et la Colle Plastique Citadel, mais n'en recommande pas l'utilisation pour des enfants de moins de 16 ans sans la supervision d'un adulte.

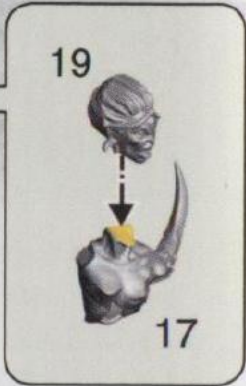
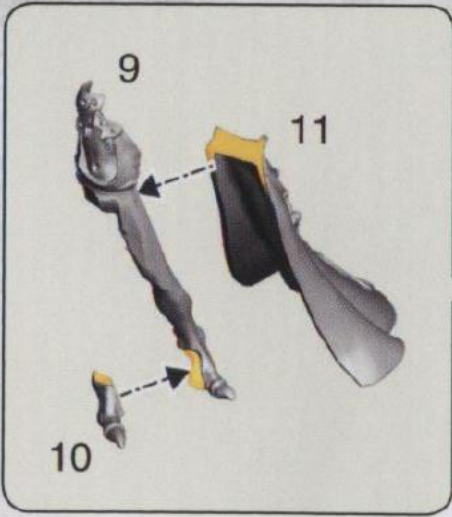
SPA POR FAVOR, LEE CUIDADOSAMENTE ESTE LIBRETO DE INSTRUCCIONES ANTES DE EMPEZAR A MONTAR LAS MINIATURAS. Te harán falta unas tenazas para plástico a fin de separar las piezas de la matriz. También aconsejamos una herramienta para rebabas a fin de limpiar cada pieza. Para montar la miniatura necesitarás pegamento para plástico. Games Workshop vende Tenazas Citadel, Herramientas para rebabas Citadel y Pegamento para plástico Citadel, pero no recomienda estos productos a menores de 16 años sin la supervisión de un adulto.

GER VOR DEM ZUSAMMENBAU DER MINIATUREN BITTE DIE ANWEISUNGEN IN DIESER ANLEITUNG AUFMERKSAM DURCHLESEN. Du benötigst einen Kunststoffseitschneider, um die Kunststoffbauteile aus dem Gussrahmen herauszutrennen, und Kunststoffkleber, um die Miniatur zusammenzubauen. Außerdem empfehlen wir, die Bauteile vorher mit einem Gussgratentferner zu säubern. Games Workshop bietet Präzisions-Kunststoffseitschneider von Citadel sowie Citadel-Kunststoffkleber an, empfiehlt aber, dass Kinder unter 16 Jahren diese nur unter Aufsicht eines Erwachsenen benutzen.

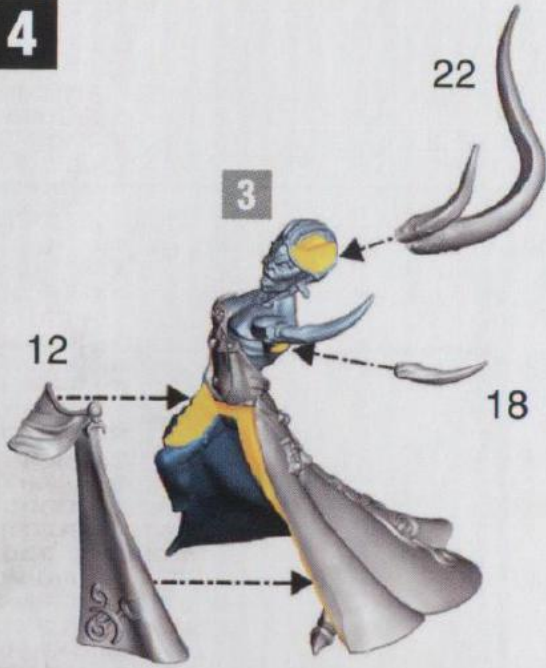
ITA PRIMA DI ASSEMBLARE LE TUE MINIATURE LEGGI ATTENTAMENTE TUTTE LE ISTRUZIONI DI QUESTO LIBRETTO. Sono necessarie un paio di tronchesine per plastica per staccare i componenti dai loro sprue. Consigliamo di usare un attrezzo apposito per pulire i componenti. Per assemblare il modello avrai bisogno di colla per plastica. Games Workshop vende Tronchesine di precisione Citadel, Attrezzo per ripulire Citadel e Colla per plastica Citadel, ma non consiglia questi prodotti ad un pubblico minore di 16 anni senza la supervisione di un adulto.

1**2**

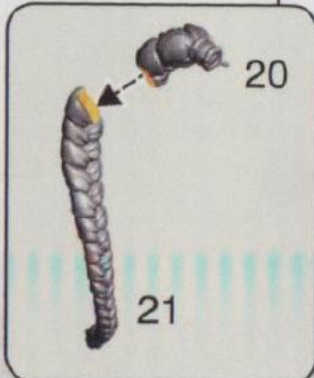
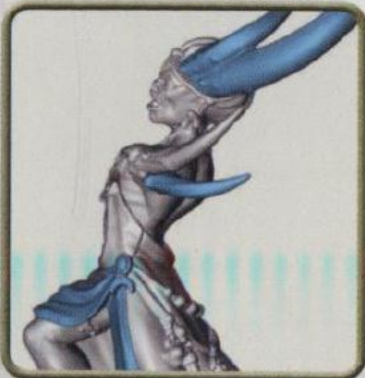
3



4



5



6



2



5



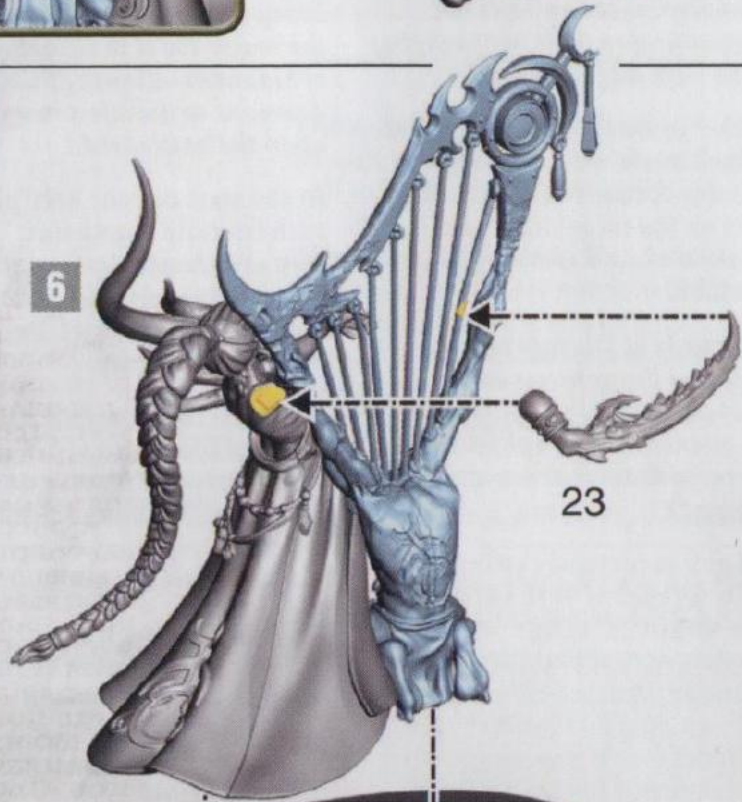
15



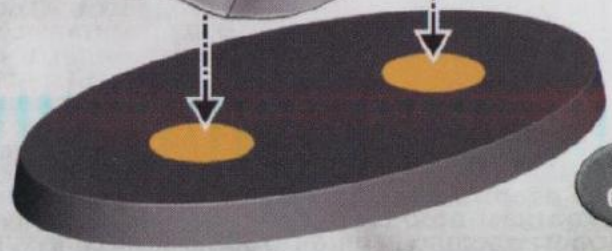
16

7

6



23



Ø 60mm



INFERNAL ENRAPTURESS

HERALD OF SLAANESH



Maestros of discordance, Infernal Enraptureesses fill the battlefield with screams of pain and unrestrained elation. They are virtuosos amongst Slaanesh's infernal choir, towards whom the Dark Prince's daemonic legions are drawn.

MISSILE WEAPONS	Range	Attacks	To Hit	To Wound	Rend	Damage
Heartstring Lyre: Cacophonous Melody	18"	6	3+	4+	-1	1
Heartstring Lyre: Euphonic Blast	24"	1	2+	3+	-3	D3
MELEE WEAPONS	Range	Attacks	To Hit	To Wound	Rend	Damage
Ravaging Claw	1"	3	3+	4+	-1	1

DESCRIPTION

An Infernal Enraptureess is a single model armed with a Heartstring Lyre and a Ravaging Claw.

ABILITIES

Deadly Grace: *An Infernal Enraptureess wields her ravaging claw with elegant ferocity.*

If the unmodified hit roll for an attack made with a Ravaging Claw is 6, that attack inflicts 2 hits on the target instead of 1. Make a wound and save roll for each hit.

Discordant Disruption: *An Infernal Enraptureess can play discordant music that is so intense it causes physical harm to those that are attuned to magic.*

Re-roll successful casting rolls for enemy **WIZARDS** that are within 24" of one or more models with this ability. In addition, if the re-rolled casting roll is a double, that **WIZARD** suffers D3 mortal wounds after the effects of the spell (if any) have been carried out.

Harmonic Alignment: *The music played by an Infernal Enraptureess harmonically aligns the realm she is in with the realm of Slaanesh, allowing Slaaneshi daemons to manifest more easily upon the battlefield.*

At the start of your hero phase, each friendly **INFERNAL ENRAPTURESS** that is part of a Slaanesh army and on the battlefield generates 1 Depravity Point for her army.

Versatile Instrument: *An Infernal Enraptureess can quickly switch between playing a swift medley of short notes with her heartstring lyre, or a single massive blast of sound.*

Before attacking with a heartstring lyre, choose either the Cacophonous Melody or Euphonic Blast missile weapon characteristics for that shooting attack.

KEYWORDS

CHAOS, DAEMON, DAEMONETTE, SLAANESH, HERO, HERALD OF SLAANESH, INFERNAL ENRAPTURESS

INFERNAL ENRAPTURESS



NAME	M	WS	BS	S	T	W	A	Ld	Sv
Infernal Enraptures	7"	2+	2+	4	3	4	2	8	6+

An Infernal Enraptures is a single model that attacks with its heartstring lyre and ravaging claws.

WEAPON	RANGE	TYPE	S	AP	D	ABILITIES
Heartstring lyre	When attacking with this weapon, choose one of the profiles below.					
- Cacophonous melody	18"	Assault 6	4	-1	1	-
- Euphonic blast	24"	Assault 1	8	-3	3	-
Ravaging claws	Melee	Melee	User	-1	2	Each time you make a wound roll of 6+ for this weapon, that hit is resolved with an AP of -4 instead of -1.

ABILITIES

Daemonic, Quicksilver Swiftiness, Daemonic Ritual

Discordant Disruption: Enemy **PSYKERS** that attempt to manifest a psychic power whilst they are within 24" of any models with this ability will suffer Perils of the Warp if their psychic test includes any doubles.

Harmonic Alignment: If an Infernal Enraptures attempts to summon a **SLAANESH DAEMON** unit to the battlefield using a Daemonic Ritual you can add 3 to the resulting summoning roll. In addition, at the start of each of your turns, you can roll a D6 for each friendly **SLAANESH DAEMON** unit within 6" of any Infernal Enraptureses; on a 6 a single slain model is returned to that unit.

FACTION KEYWORDS

CHAOS, SLAANESH, DAEMON

KEYWORDS

CHARACTER, INFANTRY, DAEMONETTE, HERALD OF SLAANESH, INFERNAL ENRAPTURESS



INFERNAL ENRAPTURESS

HÉRAUT DE SLAANESH

Maestros de la discordance, les Infernal Enrapturess emplissent le champ de bataille de hurlements de douleur et de joie débridée mêlés. Ce sont les virtuoses du chœur infernal de Slaanesh, vers qui sont attirées les légions démoniaques du Prince du Chaos.

ARMES DE TIR	Portée	Attaques	Toucher	Blesser	Perf.	Dégâts
Harpe Brise-cœur: Mélodie	18"	6	3+	4+	-1	1
Harpe Brise-cœur: Souffle Euphonique	24"	1	2+	3+	-3	D3
ARMES DE MÊLÉE	Portée	Attaques	Toucher	Blesser	Perf.	Dégâts
Pince Ravageuse	1"	3	3+	4+	-1	1

DESCRIPTION

Une Infernal Enrapturess est une figurine individuelle armée d'une Harpe Brise-cœur et d'une Pince Ravageuse.

APTITUDES

Grâce Mortelle: *Une Infernal Enrapturess manie sa pince avec une élégante férocité.*

Si le jet de touche non modifié pour une attaque effectuée avec une Pince Ravageuse donne 6, cette attaque inflige 2 touches à la cible au lieu de 1. Effectuez un jet de blessure et un jet de sauvegarde pour chaque touche.

Disruption Discordante: *Une Infernal Enrapturess peut jouer une musique discordante si intense qu'elle cause des dommages physiques chez ceux qui manipulent la magie.*

Relancez les jets de lancement réussis pour les **SORCIERS** ennemis qui se trouvent à 24" ou moins d'une ou plusieurs figurines ayant cette aptitude. De plus, si le résultat du jet de lancement relancé donne un double, le **SORCIER** subit D3 blessures mortelles après que les éventuels effets du sort ont été appliqués.

Alignement Harmonique: *La musique jouée par une Infernal Enrapturess aligne harmoniquement le royaume dans lequel elle se trouve avec celui du Prince du Chaos, permettant aux démons de Slaanesh de se matérialiser plus facilement sur le champ de bataille.*

Au début de votre phase des héros, chaque **INFERNAL ENRAPTURESS** amie qui fait partie d'une armée de Slaanesh et se trouve sur le champ de bataille génère 1 Point de Dépravation pour son armée.

Instrument Versatile:

Lorsqu'elle joue de sa harpe brise-cœur, une Infernal Enrapturess peut rapidement passer d'une succession de notes courtes à une énorme déflagration sonore.

Avant d'attaquer avec une harpe brise-cœur, choisissez le profil de caractéristiques d'arme à projectiles de la Mélodie Cacophonique ou du Souffle Euphonique pour cette attaque de tir.

MOTS-CLÉS

CHAOS, DÉMON, DAEMONETTE, SLAANESH, HÉROS, HERALD OF SLAANESH, INFERNAL ENRAPTURESS

INFERNAL ENRAPTURESS



NDM	M	CC	CT	F	E	PV	A	Gd	Sv
Infernal Enrapturess	7"	2+	2+	4	3	4	2	8	6+

Une Infernal Enrapturess est une figurine individuelle qui attaque avec sa harpe cordecœur et ses griffes ravageuses.

ARMES	PORTÉE	TYPE	F	PA	D	APTITUDES
Harpe cordecœur	Choisissez un des profils ci-dessous lorsque vous attaquez avec cette arme.					
- Mélodie cacophonique	18"	Assaut 6	4	-1	1	-
- Explosion euphonique	24"	Assaut 1	8	-3	3	-
Griffes ravageuses	Mélée	Mélée	Util.	-1	2	À chaque fois que vous obtenez un jet de blessure de 6+ avec cette arme, la touche est résolue à PA-4 au lieu de -1.

APTITUDES

Démoniaque, Célérité de Vif-argent, Rituel Démoniaque

Disruption Discordante: Un Psyker ennemi qui tentent de manifester un pouvoir psychique à 24" ou moins d'une ou plusieurs figurines avec cette aptitude subit les Périls du Warp en cas de double sur son test psychique.

Alignement Harmonique: Si une Infernal Enrapturess tente d'invoquer une unité de Daemons de Slaanesh sur le champ de bataille grâce à un Rituel Démoniaque, vous pouvez ajouter 3 au résultat d'invocation. De plus, au début de chacun de vos tours, vous pouvez jeter un D6 pour chaque unité amie de Daemons de Slaanesh à 6" ou moins d'une ou plusieurs Infernal Enrapturesses. Sur 6, l'unité récupère une figurine tuée.

MOTS-CLÉS DE FACTION CHAOS, SLAANESH, DAEMON

MOTS-CLÉS PERSONNAGE, INFANTERIE, DAEMONETTE, HERALD OF SLAANESH, INFERNAL ENRAPTURESS

INFERNAL ENRAPTURESS

HERALD OF SLAANESH



Maestras de la discordancia, las Infernal Enrapturess llenan el campo de batalla con gritos de dolor y euforia desenfrenada. Son virtuosas entre el coro infernal de Slaanesh, hacia quien se dirigen las legiones daemónicas del Príncipe Oscuro.

ARMAS A DISTANCIA	Alcance	Ataques	Impactar	Herir	Perforar	Daño
Arpa destrozacorazones: Melodía cacofónica	18"	6	3+	4+	-1	1
Arpa destrozacorazones: Estruendo eufónico	24"	1	2+	3+	-3	1D3
ARMAS DE COMBATE	Alcance	Ataques	Impactar	Herir	Perforar	Daño
Garras mutiladoras	1"	3	3+	4+	-1	1

DESCRIPCIÓN

Una Infernal Enrapturess es una única miniatura armada con una arpa destrozacorazones y garras mutiladoras.

HABILIDADES

Alineación armónica. *La música de una Infernal Enrapturess alinea el reino en el que se encuentra con el reino de Slaanesh, permitiendo que los daemons de Slaanesh se manifiesten más fácilmente en el campo de batalla.*

Al inicio de tu fase de héroe, cada **INFERNAL ENRAPTURESS** amiga que forme parte de un ejército de Slaanesh y esté en el campo de batalla genera 1 Punto de depravación para su ejército.

Disrupción discordante. *Una Infernal Enrapturess puede tocar música discordante tan intensa que causa daño a quienes están sintonizados con la magia.*

Repite las tiradas para lanzar hechizos exitosos de los **MAGOS** enemigos que se encuentren a 24" o menos de una o más miniaturas con esta habilidad. Adicionalmente, si el resultado de la segunda tirada para lanzar es un doble, el **MAGO** sufre 1D3 heridas mortales después de que los efectos del hechizo (si los hay) se lleven a cabo.

Gracia letal. *Una Infernal Enrapturess usa sus garras mutiladoras con elegante ferocidad.*

Si el resultado de una tirada para impactar sin modificar de un ataque realizado con garras mutiladoras es 6, ese ataque inflige 2 impactos en el blanco en lugar de 1. Haz una tirada para herir y salvar por cada impacto.

Instrumento versátil. *Una Infernal Enrapturess puede cambiar rápidamente entre tocar una rápida melodía de notas cortas con su arpa destrozacorazones y una única explosión masiva.*

Antes de atacar con una arpa destrozacorazones, elige entre la Melodía cacofónica o el Estruendo eufónico y aplica los atributos de armas a distancia correspondientes para ese ataque a distancia.

CLAVES

CAOS, DAEMON, DAEMONETTE, SLAANESH, HÉROE, HERALD OF SLAANESH, INFERNAL ENRAPTURESS

INFERNAL ENRAPTURESS



NOMBRE	M	HA	HP	F	R	H	A	L	S
Infernal Enrapturess	7"	2+	2+	4	3	4	2	8	6+

Una Infernal Enrapturess es una sola miniatura que ataca con su arpa destrozacorazones y sus garras mutiladoras.

ARMA	ALC.	TIPO	F	FP	D	HABILIDADES
Arpa destrozacorazones		Al atacar con esta arma elige uno de los perfiles siguientes.				
- Melodía cacofónica	18"	Asalto 6	4	-1	1	-
- Estruendo eufónico	24"	Asalto 1	8	-3	3	-
Garras mutiladoras	Com.	Combate	Port.	-1	2	Por cada 6+ para herir con esta arma, resuelve ese impacto con FP -4 en vez de -1.

HABILIDADES

Daemónico, Rapidez mercurial, Ritual daemónico

Alineación armónica. Si una Infernal Enrapturess intenta invocar a una unidad de **DAEMON** de **SLAANESH** mediante la habilidad Ritual daemónico puedes sumar 3 a la tirada de invocación. Además, al inicio de cada uno de tus turnos puedes tirar 1D6 por cada unidad **DAEMON** de **SLAANESH** amiga a 6" de cualquier Infernal Enrapturesses; con un 6 la unidad en cuestión recupera una única miniatura eliminada.

Distracción disonante. Los **Psíquicos** enemigos que intenten manifestar un poder psíquico estando a 24" de cualquier miniatura con esta habilidad sufren Peligros del Warp con cualquier resultado doble en su chequeo psíquico.

CLAVES DE FACCIÓN

CHAOS, SLAANESH, DAEMON

CLAVES

PERSONAJE, INFANTERÍA, DAEMONETTE, HERALD OF SLAANESH, INFERNAL ENRAPTURESS

INFERNAL ENRAPTURESS

HERALD OF SLAANESH



Als Maestras der Dissonanz erfüllen Infernal Enraptureesses das Schlachtfeld mit Schmerzenschreien und Euphorie. Sie sind die Virtuossinnen in Slaaneshs höllischem Chor, zu denen die dämonischen Legionen des Dunklen Prinzen hingezogen werden.

FERNKAMPFWAFFEN	Reichw.	Attacken	Treffen	Verwunden	Wucht	Schaden
Herzsaitenlyra: Ohrenbetäubende Melodie	18"	6	3+	4+	-1	1
Herzsaitenlyra: Euphonische Druckwelle	24"	1	2+	3+	-3	W3
NAHKAMPFWAFFEN	Reichw.	Attacken	Treffen	Verwunden	Wucht	Schaden
Reißende Klaue	1"	3	3+	4+	-1	1

BESCHREIBUNG

Eine Infernal Enraptureess ist ein einzelnes Modell, das mit einer Herzsaitenlyra und einer Reißenden Klaue bewaffnet ist.

FÄHIGKEITEN

Tödliche Anmut: Eine Infernal Enraptureess setzt ihre reißende Klaue mit eleganter Wildheit ein.

Wenn der unmodifizierte Trefferwurf für eine Attacke mit einer Reißenden Klaue eine 6 ist, verursacht diese Attacke 2 Treffer beim Ziel statt 1. Lege für jeden Treffer einen Verwundungs- und Schutzwurf ab.

Misstönende Zerrüttung:

Eine Infernal Enraptureess kann disharmonische Musik spielen, die so intensiv ist, dass sie jenen, die auf Magie eingestellt sind, körperliche Schmerzen zufügt.

Erfolgreiche Zauberwürfe für **ZAUBERER** innerhalb von 24" um ein oder mehrere Modelle mit dieser Fähigkeit müssen wiederholt werden. Außerdem erleidet der Zauberer, wenn der wiederholte Zauberwurf einen Pasch ergibt, W3 tödliche Verwundungen, nachdem der Effekt des Zaubers (wenn es einen gibt) abgehandelt wurde.

Harmonische Ausrichtung: Die von einer Infernal Enraptureess gespielte Musik bringt das Reich, in dem sie sich befindet, in harmonische Übereinstimmung mit dem Reich des Slaanesh, sodass Slaanesh-Dämonen sich leichter auf dem Schlachtfeld manifestieren können.

Zu Beginn deiner Heldenphase erzeugt jede befreundete **INFERNAL ENRAPTURESS**, die Teil einer Armee des Slaanesh ist und sich auf dem Schlachtfeld befindet, 1 Verderbtheitspunkt für ihre Armee.

Vielseitiges Instrument: Eine Infernal Enraptureess kann schnell wechseln zwischen einer schnellen Folge kurzer Noten auf ihrer Herzsaitenlyra und einer einzigen gewaltigen Geräuschexplosion.

Bevor du mit einer Herzsaitenlyra attackierst, wähle entweder die Ohrenbetäubende Melodie oder die Euphonische Druckwelle als Werte für diese Fernkampfattacke.

SCHLÜSSELWÖRTER

CHAOS, DÄMON, DAEMONETTE, SLAANESH, HELD, HERALD OF SLAANESH, INFERNAL ENRAPTURESS

INFERNAL ENRAPTURESS



NAME	B	KG	BF	S	W	LP	A	MW	RW
Infernal Enraptures	7"	2+	2+	4	3	4	2	8	6+

Eine Infernal Enraptures ist ein einzelnes Modell. Sie attackiert mit ihrer Herzsaitenlyra und ihren Verheerenden Klauen.

WAFFE	REICHW.	TYP	S	DS	SW	FÄHIGKEITEN
Herzsaitenlyra	Wenn du mit dieser Waffe attackierst, wähle eines der folgenden Profile.					
- Ohrenbetäubende Melodie	18"	Sturm 6	4	-1	1	-
- Euphonische Druckwelle	24"	Sturm 1	8	-3	3	-
Reißende Klauen	Nahkampf	Nahkampf Träger	-1	2	Jedes Mal, wenn du für diese Waffe bei einem Verwundungswurf 6+ erzielst, wird dieser Treffer mit einem DS von -4 anstelle von -1 abgehandelt.	

FÄHIGKEITEN

Dämonisch, Blitzschnell, Dämonisches Ritual

Misstönende Zerrüttung: Feindliche **PSIONIKER**, die versuchen, innerhalb von 24 Zoll um Modelle mit dieser Fähigkeit eine Psikraft zu manifestieren, erleiden Gefahren des Warp, wenn ihr Psitest einen beliebigen Pasch enthält.

Harmonische Ausrichtung: Wenn eine Infernal Enraptures versucht, mittels eines *dämonischen Rituals* eine Einheit **SLAANESH-DAEMONS** auf das Schlachtfeld zu beschwören, darfst du 3 auf das Ergebnis des Beschwörungswurfes addieren. Zusätzlich darfst du Beginn jedes deiner Spielerzüge einen W6 für jede befreundete Einheit **SLAANESH-DAEMONS** innerhalb von 6 Zoll um eine oder mehrere Infernal Enraptureses würfeln; bei einer 6 kannst du der Einheit ein vorher getötetes Modell hinzufügen.

FRAKTION

CHAOS, SLAANESH, DAEMON

SCHLÜSSELWÖRTER

CHARAKTERMODELL, INFANTERIE, DAEMONETTE, HERALD OF SLAANESH, INFERNAL ENRAPTURESS



INFERNAL ENRAPTURESS

ARALDO DI SLAANESH

Maestre delle cacofonie, le Infernal Enrapturesses riempiono il campo di battaglia con urla di dolore e di gioia sconfinata. Sono le stelle del coro infernale di Slaanesh, e attraggono le legioni demoniache del Principe Oscuro.

ARMI DA TIRO

Lira delle corde dell'anima:

Melodia Cacofonica

Lira delle corde dell'anima:

Esplosione Eufonica

Gittata

Attacchi

Per Colpire

Per Ferire

Impatto

Danni

18"

6

3+

4+

-1

1

24"

1

2+

3+

-3

D3

ARMI DA MISCHIA

Chela straziante

Gittata

Attacchi

Per Colpire

Per Ferire

Impatto

Danni

1"

3

3+

4+

-1

1

DESCRIZIONE

Una Infernal Enrapturess è un singolo modello armato con una lira delle corde dell'anima e chela straziante.

ABILITÀ

Grazia Micidiale: *un'Infernal Enrapturess usa la sua chela straziante con elegante ferocia.*

Se il tiro per colpire non modificato di un attacco sferrato con una chela straziante è 6, quell'attacco infligge al bersaglio 2 colpi invece di 1. Effettua un tiro per ferire e salvezza per ogni colpo.

Disturbo Cacofonico: *un'Infernal Enrapturess può suonare musica cacofonica talmente intensa da infliggere dolore fisico a chi impiega la magia.*

Ripeti i tiri per lanciare incantesimi riusciti dei **MAGHI** nemici che si trovano entro 24" da uno o più modelli con questa abilità. Inoltre, se la ripetizione del tiro per lanciare è un doppio, quel **MAGO** subisce D3 ferite mortali dopo che gli eventuali effetti dell'incantesimo sono stati applicati.

Allineamento Armonico:

la musica suonata da un'Infernal Enrapturess allinea armonicamente il reame in cui si trova con quello di Slaanesh, consentendo ai daemons slaaneshi di manifestarsi più facilmente sul campo di battaglia.

All'inizio della tua fase degli eroi, ciascuna **INFERNAL ENRAPTURESS** amica che fa parte di un'armata di Slaanesh e che si trova sul campo di battaglia genera 1 Punto Depravazione per la propria armata.

Strumento Versatile: *un'Infernal Enrapturess può suonare la sua lira delle corde dell'anima in un breve insieme di note o un'enorme esplosione di suoni.*

Prima di attaccare con una lira delle corde dell'anima, scegli le caratteristiche dell'arma da tiro Melodia Cacofonica o Esplosione Eufonica per quell'attacco da tiro.

KEYWORDS

CHAOS, DAEMON, DAEMONETTE, SLAANESH, EROE, HERALD DI SLAANESH, INFERNAL ENRAPTURESS

INFERNAL ENRAPTURESS



NOME	M	AC	AB	Fd	R	Fe	A	D	S
Infernal Enrapturess	7"	2+	2+	4	3	4	2	8	6+

Una Infernal Enrapturess è un singolo modello che attacca con una lira delle corde dell'anima e chele strazianti.

ARMA	GITTATA	TIPO	Fd	VP	Da	ABILITÀ
Lira delle corde dell'anima	Quando attacchi con quest'arma scegli uno dei profili in basso.					
- Melodia cacofonica	18"	Assalto 6	4	-1	1	-
- Esplosione eufonica	24"	Assalto 1	8	-3	3	-
Chele strazianti	Mischia	Mischia	Mod.	-1	2	Ogni volta che il tiro per ferire di quest'arma ha come risultato 6+, il colpo viene risolto a VP-4 invece che -1.

ABILITÀ

Demonico, Rapidità Fulminea, Rituale Demoniaco

Disturbo Cacofonico: gli Psionici nemici che tentano di manifestare un potere psionico mentre che si trovano entro 24" da qualsiasi modello con questa abilità subiscono i Pericoli del Warp se il loro test Psionico include qualsiasi doppio.

Allineamento Armonico: se una Infernal Enrapturess tenta di evocare un'unità di **DAEMONS** di **SLAANESH** sul campo di battaglia attraverso un Rituale Demoniaco, puoi aggiungere 3 al tiro evocazione risultante. Inoltre, all'inizio di ciascuno dei tuoi turni puoi tirare un D6 per ogni unità di **DAEMONS** di **SLAANESH** amica che si trova entro 6" da qualsiasi Infernal Enrapturess; con 6 riporta nell'unità un singolo modello ucciso.

KEYWORDS DI FAZIONE

CHAOS, SLAANESH, DAEMON

KEYWORDS

PERSONAGGIO, FANTERIA, DAEMONETTE, HERALD OF SLAANESH, INFERNAL ENRAPTURESS

INFERNAL ENRAPTURESS

HERALD OF SLAANESH



BASE RETRIBUTOR ARMOUR

SHADE REIKLAND FLESHSHADE

LAYER LIBERATOR GOLD

LAYER STORMHOST SILVER

BASE CALEDOR SKY

SHADE NULN OIL

LAYER TECLIS BLUE

EDGE BAHARROTH BLUE

BASE DAEMONETTE HIDE

SHADE DRUCHII VIOLET

LAYER SLAANESH GREY

LAYER WHITE SCAR

BASE NAGGAROTH NIGHT

SHADE NULN OIL

LAYER CADIAN FLESHSTONE

LAYER KISLEV FLESH



BASE NAGGAROTH NIGHT

SHADE NULN OIL

LAYER XEREUS PURPLE

LAYER SLAANESH GREY

BASE BUGMAN'S GLOW

SHADE REIKLAND FLESHSHADE

LAYER CADIAN FLESHSTONE

LAYER PLAYED ONE FLESH

BASE BUGMAN'S GLOW

SHADE CARROBURG CRIMSON

LAYER TUSKGOR FUR

LAYER KISLEV FLESH