



Free Downloads of Build Instructions,  
Assembly Booklets & How To Guides

**BuildInstructions.com**

**RAIDER VARIANT  
CONSTRUCTION BOOKLET**  
**INSTRUCTIONS D'ASSEMBLAGE DES  
VARIANTES DE RAIDER**  
**SCHATTENBARKENVARIANTEN-  
BAUANLEITUNG**

**VARIANTE DE MONTAJE DEL INCURSOR  
ELDAR OSCURO**

**ISTRUZIONI DI ASSEMBLAGGIO PER LA  
VARIANTE DEL RAIDER**  
**レイダーおよびレイダー派生機  
組み立て説明書**



• **ENGLISH** • Before assembling your model kit, read through these instructions carefully. To assemble this kit you will need some polystyrene cement for the plastic components, superglue for the metal parts and a sharp modelling knife. A pair of clippers is also useful. Games Workshop recommends Citadel plastic glue and Citadel superglue. Remove the components from the sprue using clippers. Carefully clean off any plastic mould lines and injection markings using a modelling knife (remember to make cuts away from your body and fingers).

• **FRANÇAIS** • Avant d'assembler ce kit, lisez attentivement ces instructions. Pour assembler ce kit, vous aurez besoin de colle polystyrène\* pour les éléments plastiques, de superglue\* pour les éléments en métal, d'un couteau de modélisme et d'une paire de pinces coupantes. Détachez les éléments de leur grappe à l'aide des pinces. Enlevez avec précautions les traces de moulage et d'injection à l'aide du couteau de modélisme (souvenez-vous de toujours couper vers l'extérieur). \*Produits dangereux, respectez les précautions d'emploi.

• **ITALIANO** • Prima di assemblare questo kit, leggi attentamente queste istruzioni. Per assemblare questo kit avrai bisogno di colla per plastica per i componenti in plastica, colla cianoacrilica per le parti in metallo e di un coltellino da modellismo affilato. Sono utili anche un paio di tronchesine. La Games Workshop raccomanda la colla per plastica Citadel e la colla cianoacrilica Citadel. Rimuovi i componenti dallo sprue con le tronchesine. Elimina con attenzione le linee di fusione della plastica con il coltellino da modellismo (ricorda di utilizzare il coltellino lontano dal corpo e dalle dita).

• **DEUTSCH** • Vor dem Zusammenbau deines Bausatzes solltest du dir sorgfältig diese Anleitung anschauen. Zum Zusammenbau des Modells benötigst du Plastikkleber für die Plastikteile, Sekundenkleber für die Metallteile sowie ein scharfes Bastelmesser oder eine Kneifzange. Entferne die Bauteile mit der Zange oder dem Bastelmesser aus dem Gussrahmen. Führe Schnitte immer von deinem Körper und deinen Fingern weg. Entferne mit einem Bastelmesser oder Schmirgelpapier sorgfältig alle Gusslinien und Einspritzmarkierungen.

• **ESPAÑOL** • Antes de montar este kit, lee cuidadosamente estas instrucciones. Para montar este modelo necesitarás pegamento para poliestireno para los componentes de plástico, superglue para los componentes de metal y una cuchilla de modelismo afilada. También puedes utilizar unas tenacillas. Te recomendamos que utilices Superglue o Pegamento para plástico Citadel. Separa las piezas de la matriz con las tenacillas, o si lo prefieres con la cuchilla. Elimina todas las líneas de molde y rebabas con la cuchilla o con papel de lija (recuerda cortar siempre en dirección contraria a tu cuerpo y dedos).

• **日本語** • 組み立て説明をよくお読みになってから、このキットを組み立ててください。このキットを組み立てるには、プラ用セメント、瞬間接着剤、モデリングナイフやニッパーが必要になります。プラパーツの接着にはプラ用セメントを、メタルパーツの接着には瞬間接着剤を使用してください。接着剤には、シタデルプラ用セメント、シタデル瞬間接着剤をご使用になることをおすすめします。ニッパーを使ってランナーからパーツを取り外し、モデリングナイフを使ってパーティングラインやバリを削り取ってください。モデリングナイフなど、鋭い刃のご使用にはくれぐれもご注意ください。

• KEY • LEGENDE • LLAVE •  
LÉGENDE • LEGENDA  
• アイコン解説 •



• DO NOT GLUE! • NICHT  
KLEBEN! • NO PEGAR • NE PAS  
COLLER! • NON INCOLLARE •  
• 接着しないで下さい •



• USE SUPERGLUE • VERWENDE  
SEKUNDENKLEBER • USA SUPER  
GLUE • UTILISER LA SUPERGLUE •  
• COLLA CIANOACRILICA •  
• 瞬間接着剤をご使用下さい •



• USE PLASTIC GLUE • VERWENDE  
PLASTIKKLEBER • USA  
PEGAMENTO PARA PLÁSTICO •  
UTILISER COLLE POLYSTYRÈNE •  
COLLA PER PLASTICA  
• プラ用セメントをご使用下さい •



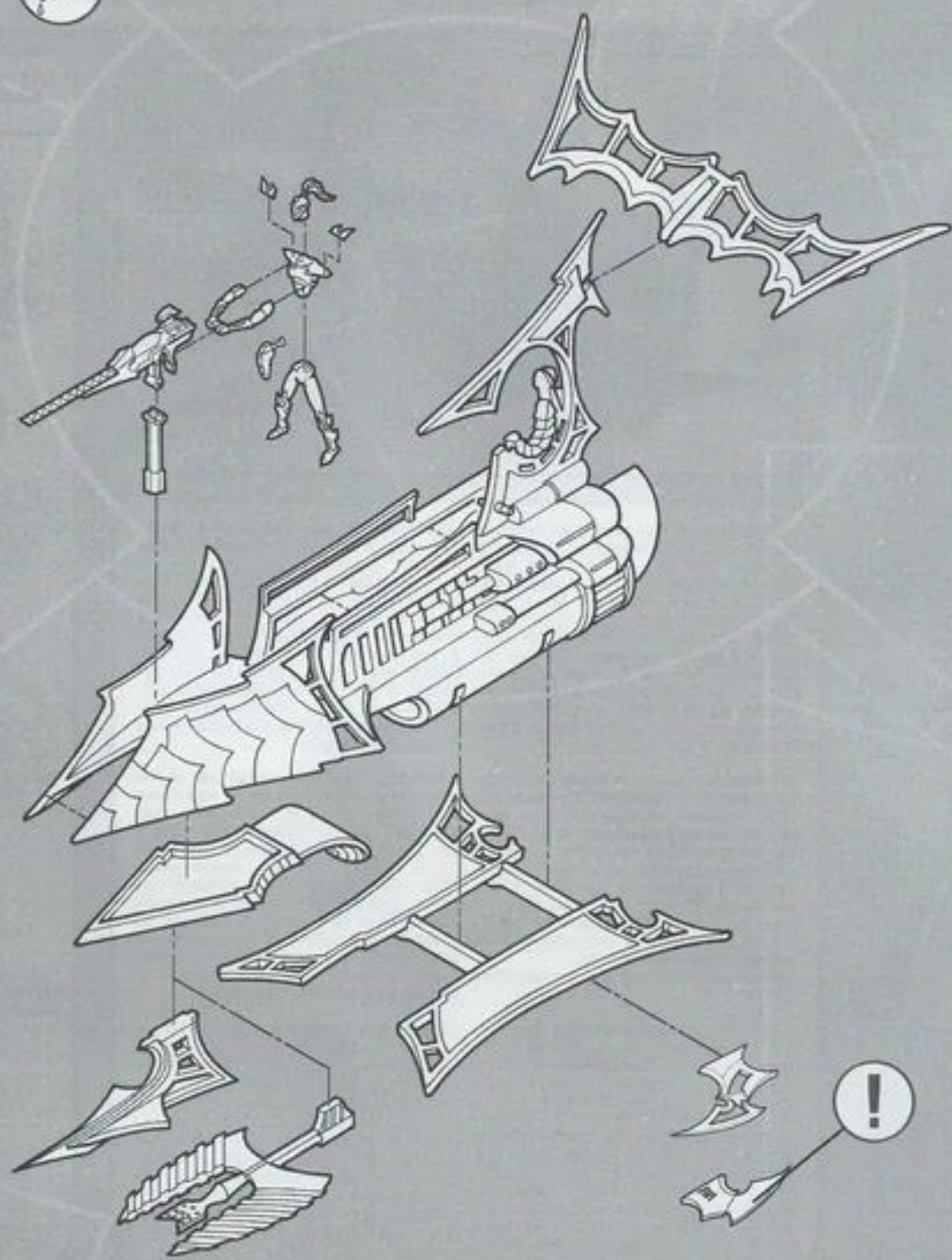
• CUT HERE • HIER SCHNEIDEN •  
CORTAR POR AQUÍ • COUPER ICI •  
TAGLIA • ここを切り離して下さい •

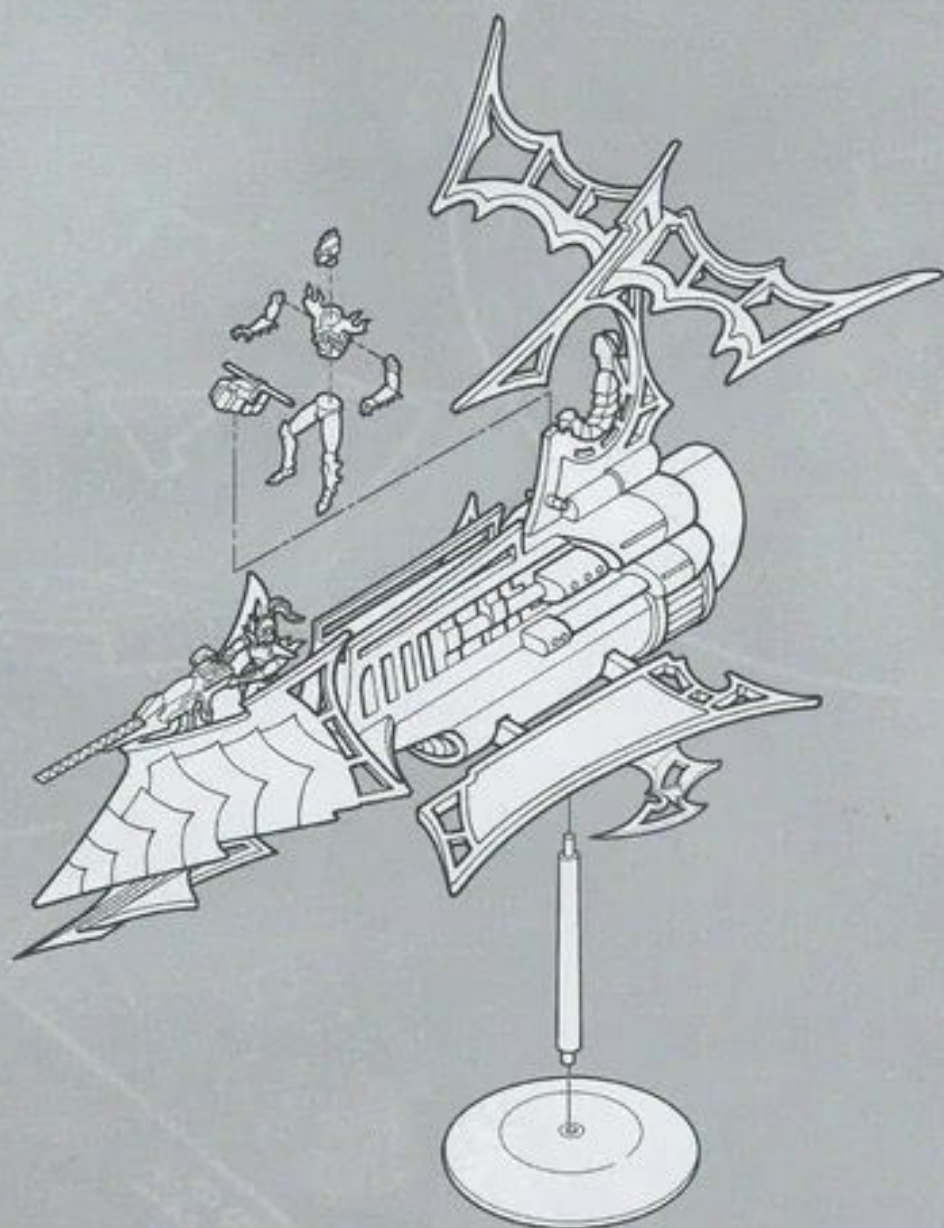
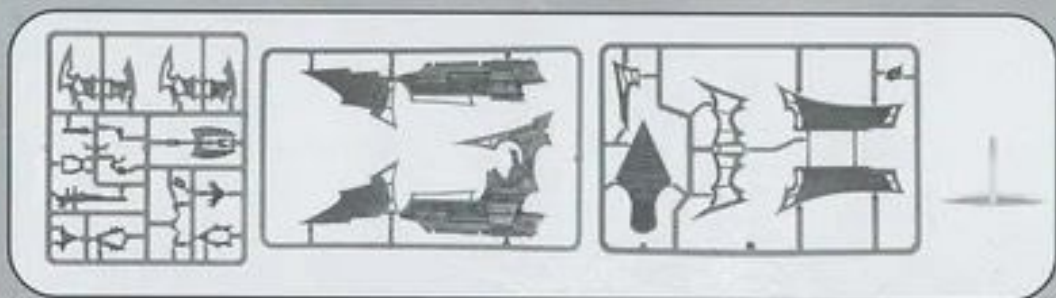


• ADDITIONAL EXTRAS •  
ZUSÄTZLICHE EXTRAS •  
EXTRAS ADICIONALES •  
OPTIONS SUPPLÉMENTAIRES •  
ACCESSORI • オプション装備 •

- DARK ELДАР RAIDER •
- RAIDER ELДАР NOIR •
- INCURSOR ELДАР OSCURO •

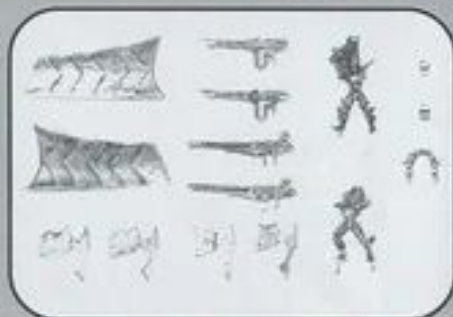
- RAIDER DEGLI ELДАР OSCURI •
- DARK ELДАР SCHATTENBARKE •
- ダークエルダー レイダー •



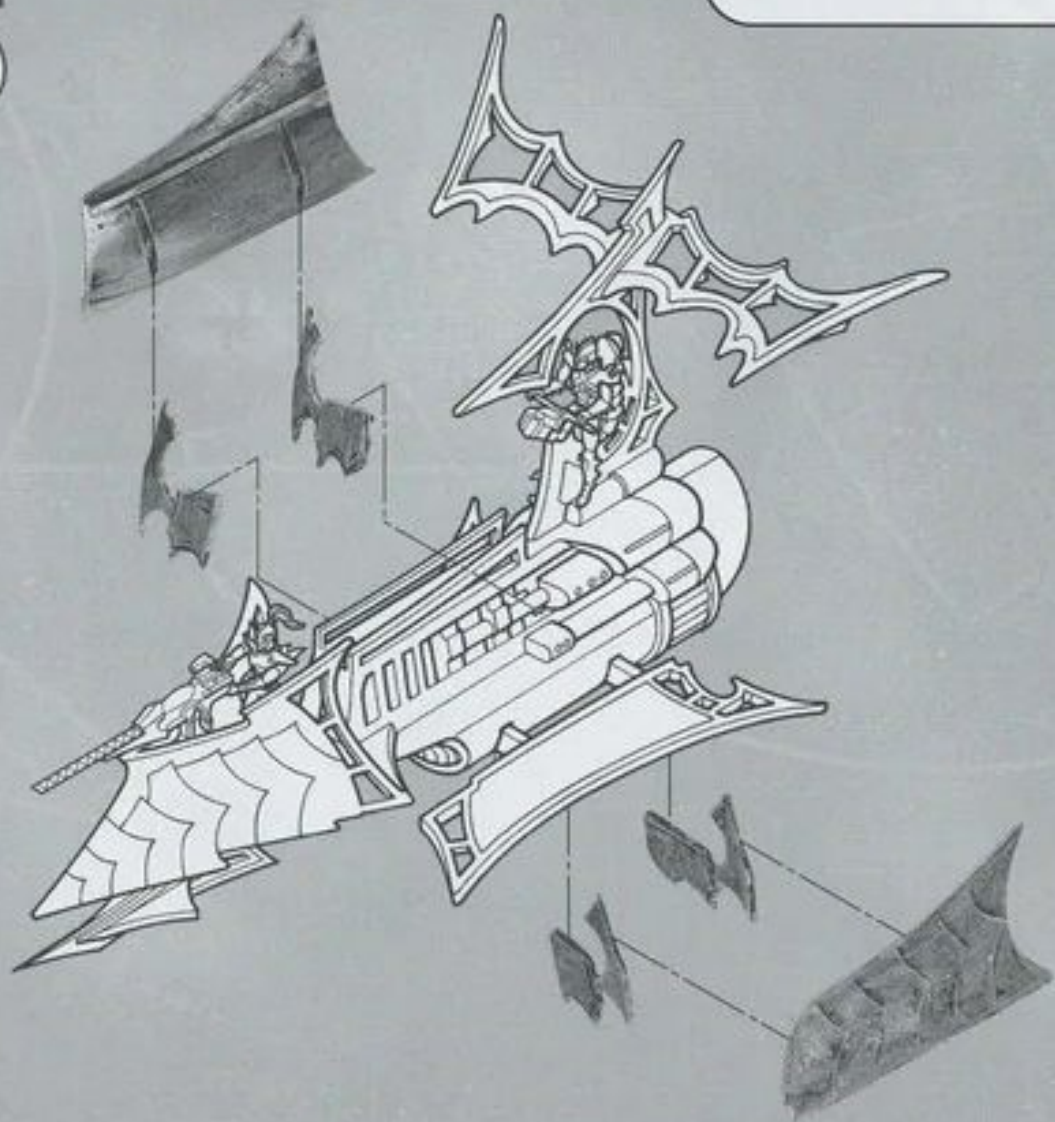


- DARK ELDAR RAVAGER •
- RAVAGEUR ELDAR NOIR •
- DARK ELDAR WYVERN •

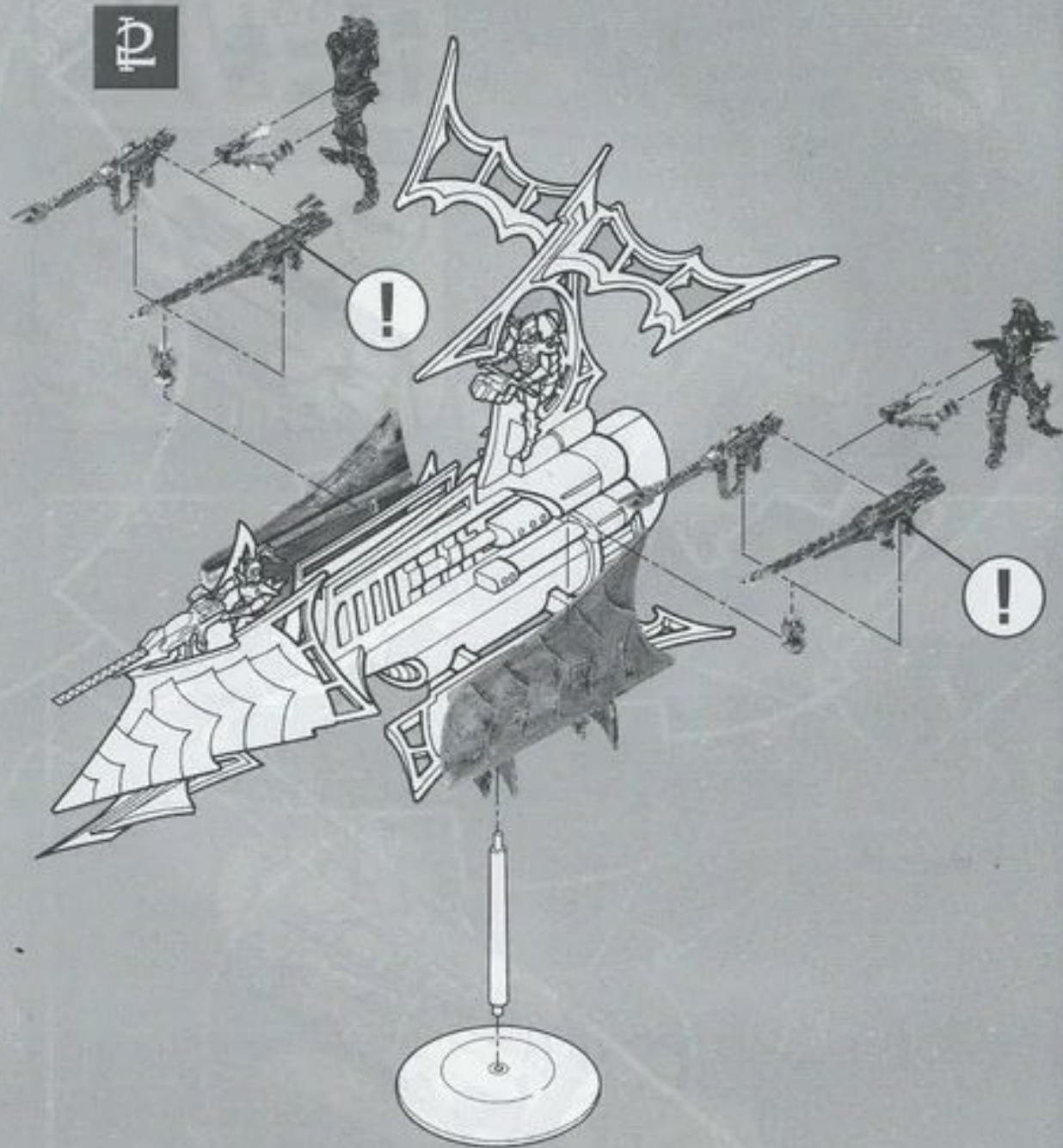
- RAVAGER DEGLI ELDAR OSCURI •
- DEVASTADOR ELDARS OSCUROS •
- ダークエルダー ラヴェイジャー •



1



Ⓟ

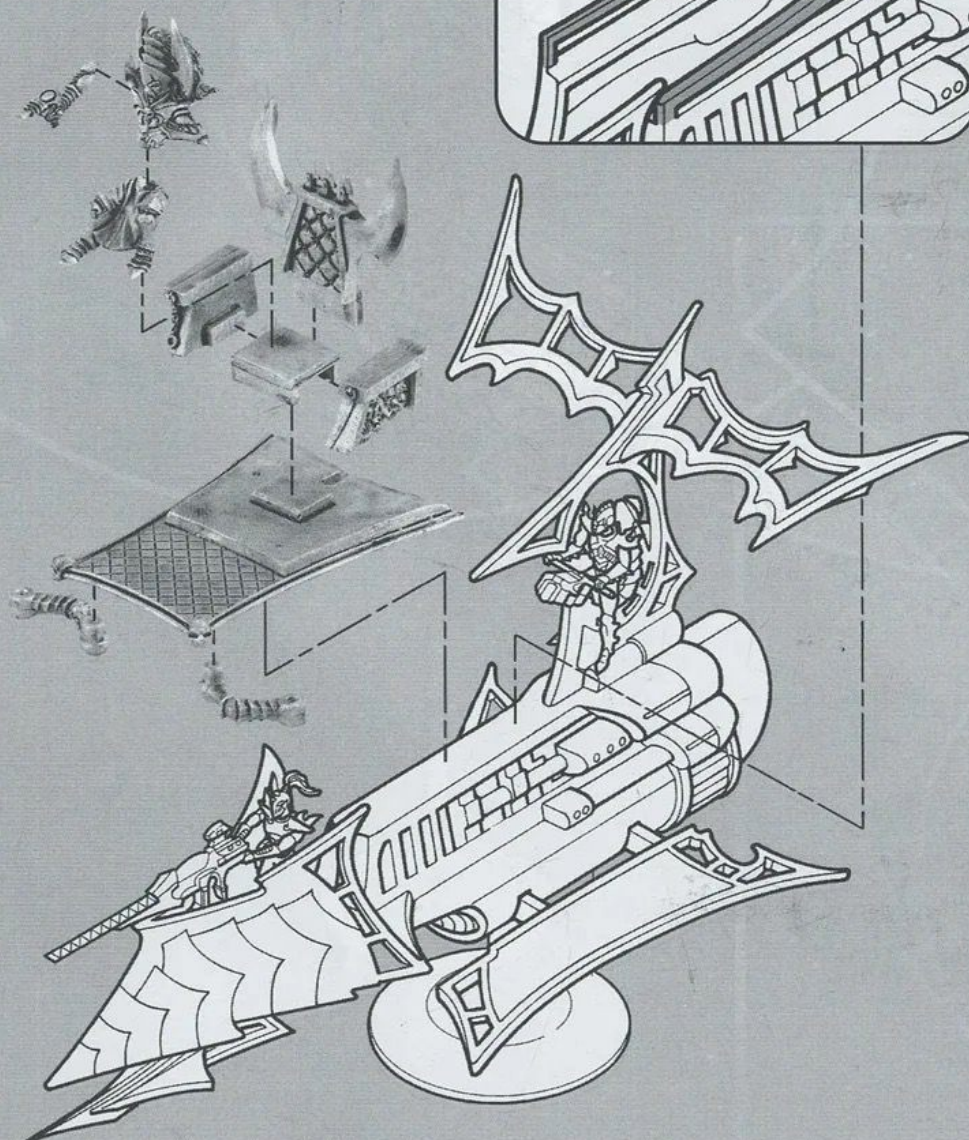
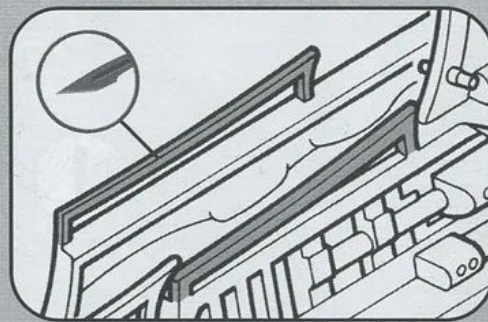
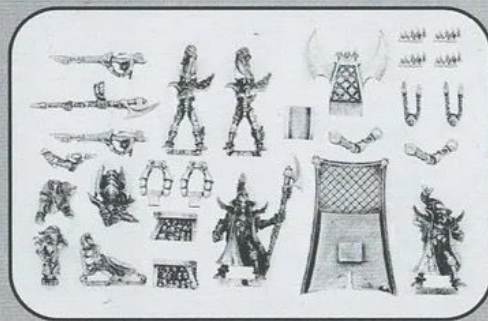


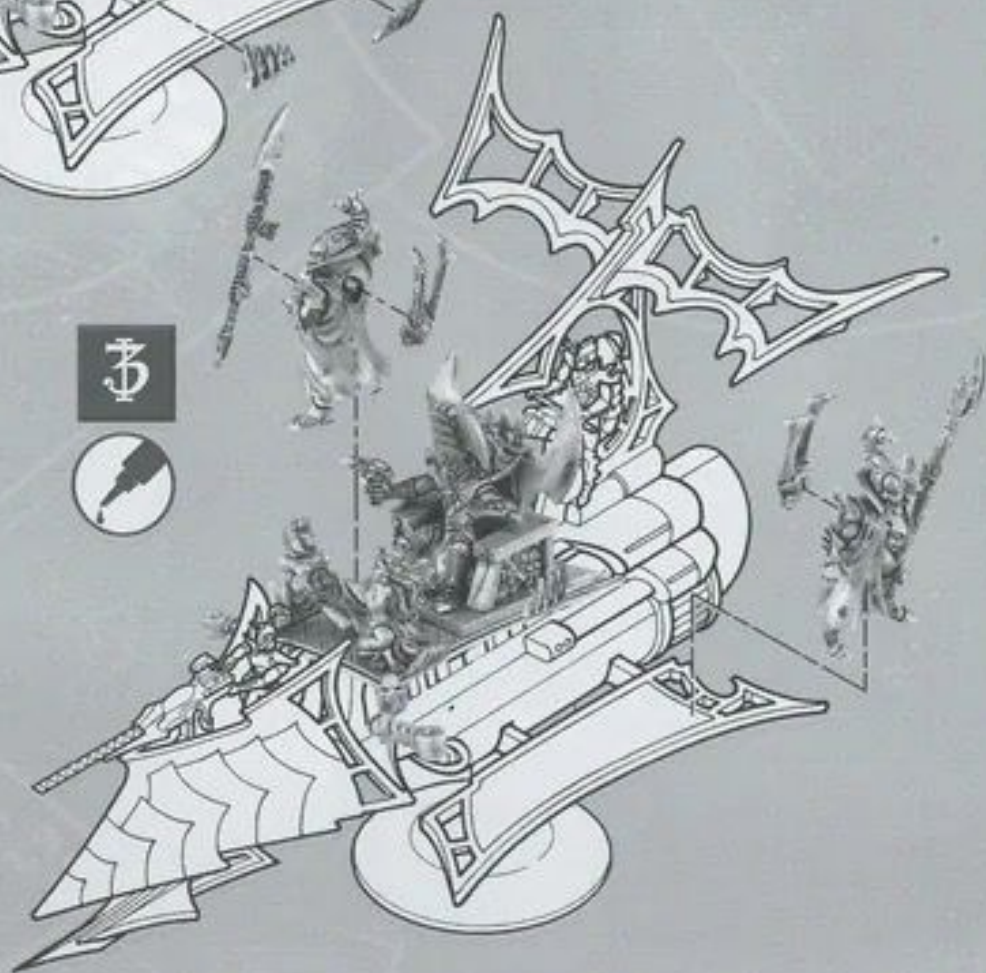
1



- ASDRUBAEL VECT・  
DARK ELДАР LORD
- ASDRUBAEL VECT・  
SEIGNEUR ELДАР NOIR
- ASDRUBAL VECT・
- ASDRUBAEL VECT・  
TIRANNO ELДАР OSCURO
- ASDRUBAEL VECT・  
DARK ELДАР LORD

・ダークエルダー ロード・  
アズドゥルバエル・ヴェクト





4

